



EJERCICIO 4

En los ejercicios 1-2 y 3 has puesto en práctica el manejo de la escuadra, cartabón, regla graduada y compás. También has trazado triángulos, cuadrados, rectángulos y has recordado lo que era la mediatriz de un segmento.

En el ejercicio 4 seguirás con el manejo de los instrumentos de dibujo y además recordarás el tema del color (círculo cromático, colores fríos, cálidos, armonía, contraste...).

Comenzarás por imprimir la hoja siguiente para realizar en ella el ejercicio correspondiente. Es mucho mejor resolver los ejercicios del curso en un papel de mayor gramaje (formatos A4 de 100 gr. y mucho mejor en papel de dibujo, sin margen, con un gramaje de 230 gr.)

No dejes los trabajos para el final. El profesor te indicará la fecha máxima de entrega para cada ejercicio.

Sabes más de lo que tú crees...sólo has de esforzarte, pensar y consultar en los libros de texto anteriores, en internet, preguntar al profesor...y verás como consigues todo aquello que te propones...Ánimo.

EXERCICI 4

En els exercicis 1-2 i 3 has posat en pràctica l'ús de l'escaire, cartabó, regle graduat i compàs. També has traçat triangles, quadrats, rectangles i has recordat el que era la mediatriu d'un segment.

En l'exercici 4 seguiràs amb l'ús dels instruments de dibuix i a més recordaràs el tema del color (cercle cromàtic, colors freds, càlids, harmonia, contrast...).

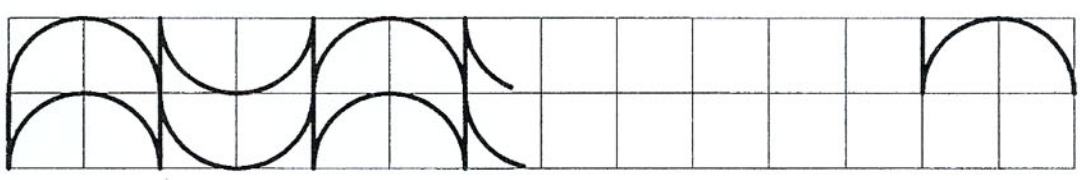
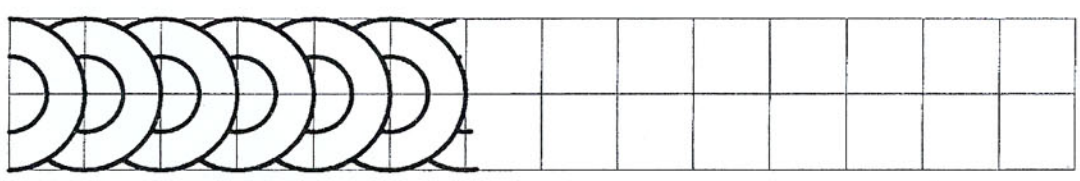
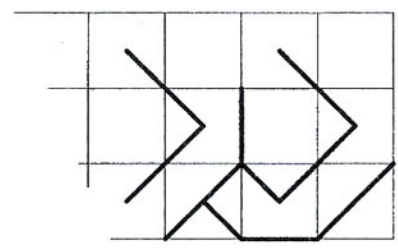
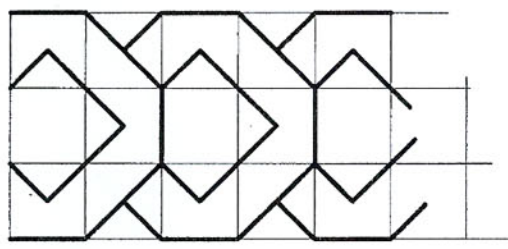
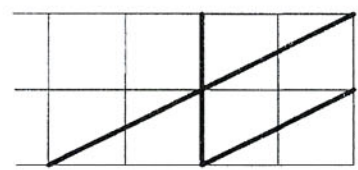
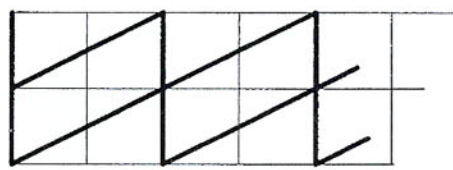
Començaràs per imprimir el full següent per a realitzar en ell l'exercici corresponent. És molt millor resoldre els exercicis del curs en un paper de major gramatge (formats A4 de 100 gr. i molt millor en paper de dibuix, sense marge, amb un gramatge de 230 gr.)

No deixes els treballs per al final. El professor t'indicarà la data màxima d'entrega per a cada exercici.

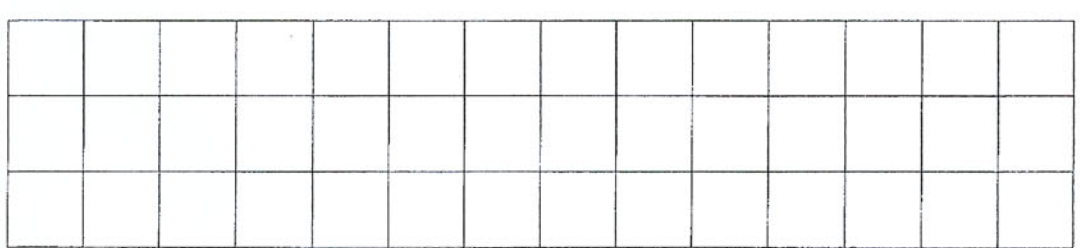
Saps més del que tu creus...només has d'esforçar-te, pensar i consultar en els llibres de text anteriors, en internet, preguntar al professor...i veuràs com aconseguixes tot allò que et proposes...Ànim.



Reconstruïx les zones que falten en els dissenys geomètrics que es presenten seguint la mateixa sèrie



Dissenya la teua pròpia cinta amb elements geomètrics senzills



- Pinta les zones que desitges de cada una de les cintes, utilitzant diferents gammes de colors:
- Harmonia de colors de la gamma roig-groc (càlids)
 - Harmonia de colors de la gamma blava (freds)
 - Harmonia de contrast.